

Thornton Pickard Ruby

Fabricant (si # de la marque) :		Pays de fabrication :	Grande-Bretagne
Début de fabrication :	1899	Fin de fabrication :	1905
Rareté :	Rare	Page du McKeown :	918
Type d'appareil :	Chambre		

Film

Type de film :	Plaque	Nombre maxi de vues :	1
Format :	18 x 24 cm	Format :	
Format :		Format :	
Avancement :	Non	Position :	-
Rembobinage :	Non	Position :	-

Exposition

Cellule :	Non	Position :	
Sensibilité :			

Obturateur

Marque de l'obturateur :	Thornton-Pickard	Modèle de l'obturateur :	
Type d'obturateur :	Plan focal	Vitesses :	

Objectif

Type d'objectif :		Montage de l'objectif :	Autre
Marque de l'objectif :		Modèle de l'objectif :	Rectiligne Rapide
Monture d'objectif :		Mode de map :	Image réelle sur d'opoli
Focale :		Ouverture maxi :	

Divers

Type de pile :			
Forme du soufflet :	Conique	Couleur du soufflet :	Noir
Décentrement vertical :	Oui	Décentrement horizontal :	Oui
Type de viseur :	Image réelle sur d'opoli	Second viseur :	

La chambre Ruby se caractérise par une base évidée et cerclée de laiton. Sur ce cercle (appelé ici rondelle) trois segments d'un trépied viennent se fixer, indépendamment l'un de l'autre, ce qui ne rend pas facile leur installation. L'intérêt de ce système est qu'il permet une rotation aisée de la chambre autour de son axe vertical.

Elle est dotée des bascules et décentremets.

Existant en plusieurs formats, en 13 x 18, cette chambre peut se transformer en appareil stéréoscopique.

www.collection-appareils.fr

Chambre Thornton-Pickard

MODÈLE RUBY

13×18

L'APPAREIL COMPLET

325 fr.

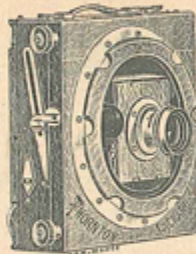


Fig. 59.

18×24

L'APPAREIL COMPLET

450 fr.

CARACTÈRES SPÉCIAUX

La chambre modèle "RUBY" est munie d'une rondelle tournante. Elle a un corps pliant, et le devant a un déplacement vertical indéfini. Elle fonctionne avec crémaillère à double pignon, avec un maximum et un minimum de tirage.

L'arrière est rentrant, pour l'usage des objectifs à grand angle.

Elle a tous les mouvements de bascule horizontale et verticale.

L'obturateur est adhérent à la chambre et se replie avec elle.

La dimension 13 × 18 centimètres permet d'opérer avec deux objectifs stéréoscopiques.

Détail sur la Chambre "RUBY"

Grandeur pliée, y compris la rondelle, l'obturateur, et toutes les projections.	13×18 cent.	18×24 cent.
	25 ¼ × 23 ¼ × 8 ¼ cent.	35 × 30 ¼ × 8 ¼ cent.
Maximum de tirage avec obturateur	44 ¼ cent.	57 ¼ cent.
Poids.	Environ 1 kil. 900 gr.	2 kil. 920 gr.
— y compris l'obturateur —	2 kil. 070 gr.	3 kil. 118 gr.

Avec montures en aluminium il y a une diminution de poids d'environ un quart.

COMPOSITION DE L'APPAREIL

- 1 Chambre "RUBY" avec rondelle tournante (fig. 59).
- 3 Châssis doubles, modèle spécial.
- 1 Pied à 3 branches, modèle breveté (fig. 60).
- 1 Viseur clair double effet.
- 1 Obturateur modèle arrière, à pose et instantané, vitesses variables avec indicateur de vitesses.
- 1 Objectif rectiligne rapide pour portraits, paysages, diaphragme iris.
- 1 Aplomb.
- 1 Sac toile imperméable à soufflet, garniture cuir à serrure.

SUPPLÉMENTS

Pour objectifs ortho-symétriques, extra-rapide :	13 × 18.	85 »
— — — — —	18 × 24.	90 »
Pour objectifs Zeiss, série III a :	13 × 18.	80 »
— — — — —	18 × 24.	125 »

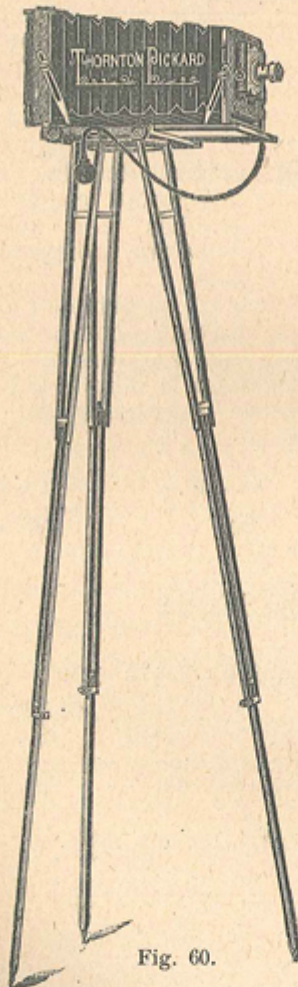


Fig. 60.

Il est accordé une remise de 5 % sur les prix ci-dessus, au comptant.

POULENG Frères, Agents généraux pour la France et les Colonies.

Franco de Port à partir de 25 francs.