

Tiranty Italia Simplex

Fabricant (si # de la marque) :		Pays de fabrication :	France
Début de fabrication :	1918	Fin de fabrication :	1918
Rareté :	Rare	Page du McKeown :	-
Type d'appareil :	Chambre		

Film

Type de film :	Plaque	Nombre maxi de vues :	1
Format :	6,5 x 9 cm	Format :	
Format :		Format :	
Avancement :	Non	Position :	-
Rembobinage :	Non	Position :	-

Exposition

Cellule :	Non	Position :	
Sensibilité :			

Obturateur

Marque de l'obturateur :		Modèle de l'obturateur :	
Type d'obturateur :	Central	Vitesses :	1/25 Å 1/100, B

Objectif

Type d'objectif :	Standard	Montage de l'objectif :	Fixe
Marque de l'objectif :		Modèle de l'objectif :	Rectiligne extra-rapide
Monture d'objectif :		Mode de map :	Par crÃ©maille re avant
Focale :		Ouverture maxi :	

Divers

Type de pile :			
Forme du soufflet :	Conique	Couleur du soufflet :	Noir
Décentrement vertical :	Oui	Décentrement horizontal :	Non
Type de viseur :	Image réelle sur dÃ©poli	Second viseur :	Externe pliant fixe

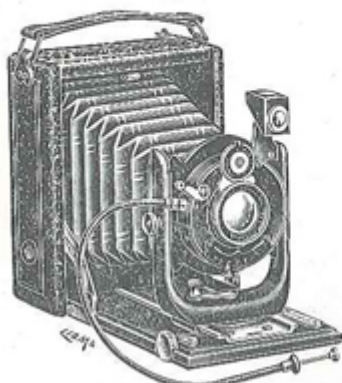
Lors de la première guerre, à partir de 1915, l'Italie se trouve dans le camp des alliés. C'est peut être pour rendre hommage de ce choix, que Philippe Tiranty, par ailleurs niçois, choisit de donner le nom d'Italia à quelques modèles du catalogue 1918.

Il s'agit d'appareils de fabrication française, si on en croit le descriptif, sans originalité. En l'absence d'une plaque identifiant le modèle ou le distributeur, ils passeront inaperçu au milieu d'autres appareils de même type.

Nouveaux Appareils de Fabrication Française, en Stock

Les Appareils ITALIA (Modèles 1918)

Pour Plaques 6 1/2 x 9 en noir et en couleurs

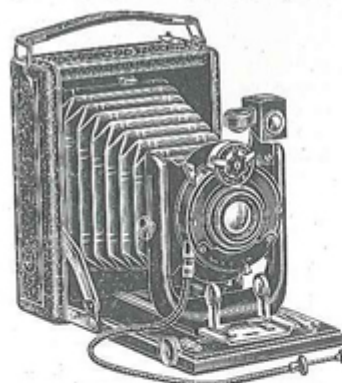


Les châssis des appareils Italia reçoivent indifféremment toutes les marques de plaques ordinaires ainsi que les plaques autochromes Lumière. Pour faire la photographie des couleurs il suffit d'adapter un écran jaune spécial se vissant sur l'objectif. Prix ... 12 *

ITALIA SIMPLEX

Corps bois gainé simili-cuir. Soufflet noir, abattant laqué noir. Fermeture à ressort. Chariot et ferrures nickelées et émaillées noir. Porte-objectif en U fondu d'une seule pièce. Décentrement en hauteur. Viseur clair et redresseur. 2 écrous congrès, 1 déclancheur métallique, 1 verre dépoli avec capuchon, 3 châssis métal à deux tirettes.

1. Avec lentille achromatique Rectoplanat sans crémaillère, obturateur à pose et instantanés (1/25^e, 1/50^e, 1/100^e de seconde) 69 *
2. Le même, avec mise au point à crémaillère. 79 *
3. Le même, avec objectif rectiligne extra rapide, mise au point à crémaillère.. 95 *



ITALIA SUPER

Corps gainé maroquin, poignée cuir articulée avec attaches métalliques, soufflet peau noire, abattant laqué noir, Porte-objectif en U fondu avec barres à pinces. Décentrement vertical, viseur clair redresseur. Niveau. 2 écrous au pas congrès pour opérer sur pied. Mise au point par crémaillère, arrêt automatique à l'infini. Déclancheur, verre dépoli, 3 châssis.

L'Italia Super se livre en 2 obturateurs :
 Obturateur A, pose et instantané (1/25^e, 1/50^e, 1/100^e de seconde).
 Obturateur B à secteurs, pose et instantané (1 sec., 1/2, 1/5^e, 1/10^e, 1/25^e, 1/50^e 1/100^e de seconde).

	Obturateur A	Obturateur B
1. Avec objectif orthoplanat F/8	115 »	150 »
2. Avec objectif orthoplanastigmat F/7,7	150 »	175 »
3. Avec objectif double anastigmat Stella F/6,8.	190 »	250 »
4. Avec Stella F/5,4	250 »	290 »
5. Avec Suter F/6,8	320 »	360 »

SACS. — Pour Italia Simplex ou Super avec 6 châssis :
 Simili-cuir. 6 » | Véritable cuir 20 »
 Châssis simples de rechange, la pièce... .. . 2 50