

Union I

Fabricant (si # de la marque) :		Pays de fabrication :	
Début de fabrication :	1914	Fin de fabrication :	1914
Rareté :	Rare	Page du McKeown :	-
Type d'appareil :	Chambre		

Film

Type de film :	Plaque	Nombre maxi de vues :	1
Format :	6,5 x 9 cm	Format :	
Format :		Format :	
Avancement :	Non	Position :	-
Rembobinage :	Non	Position :	-

Exposition

Cellule :	Non	Position :	
Sensibilité :			

Obturbateur

Marque de l'obturateur :	Gauthier (AGC)	Modèle de l'obturateur :	Vario
Type d'obturateur :	Central	Vitesses :	1/25 Å 1/100, B, T

Objectif

Type d'objectif :	Standard	Montage de l'objectif :	Fixe
Marque de l'objectif :		Modèle de l'objectif :	Rectiligne
Monture d'objectif :		Mode de map :	Par crÃ©maille re avant
Focale :	110 mm	Ouverture maxi :	7,7

Divers

Type de pile :			
Forme du soufflet :	Conique	Couleur du soufflet :	Noir
Décentrement vertical :	Oui	Décentrement horizontal :	
Type de viseur :	Externe fixe	Second viseur :	

Quel fabricant se cache sous ce Union I ?

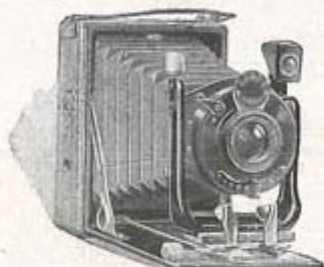
www.collection-appareils.fr

APPAREILS UNION

UNION I

Format 6,5×9

Petite folding fort intéressante pour les personnes désirant posséder un appareil de petit format pouvant se mettre facilement dans la poche.



Cet appareil possède les mêmes perfectionnements que notre UNION IV 9×12 à demi-tirage dont on trouvera la description un peu plus loin. Il est livré avec 3 châssis métalliques en étui.

Dimensions : env. 11,7×3×9 cm.

Poids : env. 420 gr.

N°	Désignation	Foyers mm	Obt- rateur Vario	Obtu- rateur Ibso	Obturateur Kollas
9	Avec rectiligne F : 7,7	110	45 »	60 »	85 »
10	Avec anastigmat Hugo-Meyer 6,8	90	110 »	125 »	150 »
11	Avec anastigmat Lacour-Berthiot F : 6	90	180 »	195 »	220 »
12	Avec Zeiss-Tessar 6,3	90	195 »	210 »	235 »

3 Châssis métalliques en étui	6 »
Chaque châssis supplémentaire	1 50
Châssis filmpack	7 »
Sac simili cuir contenant appareil et 3 châssis	4 75
Sac cuir mouton	12 »

NOUVEAUTÉ

UNIOR

Appareil Stéréoscopique. — Formats 45×107 et 6×13.

Appareil stéréoscopique de débutant possédant 2 objectifs rectilignes apurés et de premier choix ou 2 anastigmats "Hugo-Meyer" au choix. — L'obturateur métallique fait la pose et l'instantané et différentes vitesses.



Visueur à capuchon encastré dans l'appareil de façon à rendre l'appareil le moins volumineux possible. L'obturateur fonctionne au déclencheur métallique et l'appareil est livré avec 3 châssis métalliques.

N°	Formats	Désignation	Foyers mm	Obtu- rateur Kollas
13	45×107	Avec 2 rectilignes	60	118 »
14	45×107	Avec 2 anastigmats Hugo-Meyer F : 6,8	40	165 »
15	6×13	Avec 2 rectilignes	100	120 »
16	6×13	Avec 2 anastigmats Hugo-Meyer F : 6,8	90	180 »

Châssis 45×107 extra	1 50
Châssis 6×13 extra	1 75