

Photo-Hall Folding Perfect n°1

Fabricant (si # de la marque) :		Pays de fabrication :	France
Début de fabrication :	1899	Fin de fabrication :	1901
Rareté :	Peu courant	Page du McKeown :	-
Type d'appareil :	Chambre		

Film

Type de film :	Plaque	Nombre maxi de vues :	1
Format :	13 x 18 cm	Format :	
Format :		Format :	
Avancement :	Non	Position :	-
Rembobinage :	Non	Position :	-

Exposition

Cellule :	Non	Position :	
Sensibilité :			

Obturateur

Marque de l'obturateur :		Modèle de l'obturateur :	
Type d'obturateur :	Autre	Vitesses :	T, B 1/90

Objectif

Type d'objectif :	Sur planchette amovible	Montage de l'objectif :	Interchangeable
Marque de l'objectif :	Berthiot	Modèle de l'objectif :	Anastigmat
Monture d'objectif :	Autre diamètre vis	Mode de map :	Courseur sur index linéaire des distances
Focale :		Ouverture maxi :	

Divers

Type de pile :			
Forme du soufflet :	Conique	Couleur du soufflet :	Noir
Décentrement vertical :	Oui	Décentrement horizontal :	Oui
Type de viseur :	Externe interchangeable	Second viseur :	Image réelle sur d'opli

Description (Texte de AS)

Cette chambre coffret est présentée comme une bonne alternative entre les détectives et les chambres de voyage. Elle figure aux catalogues sous le même nom mais avec des petites variantes, de 1899 à 1916.

Il s'agit manifestement d'une production Soulé. On note que l'obturateur proposé est dit "genre Thorton Pickard", alors que plus tard, il sera renommé "Perfect", et on pourra avoir un vrai Thorton Pickard avec un supplément de prix.

Comme pour le matériel professionnel en général, il était possible d'acheter la chambre nue, et de monter l'obturateur et l'objectif selon son gré. Photo-Hall ayant surtout une clientèle d'amateurs, le catalogue propose tout un choix de combinaisons possibles.

www.collection-appareils.fr

APPAREILS INSTANTANÉS A MAIN

FOLDING " PERFECT " N° 1

(Modèle spécial du Photo-Hall, marque déposée)

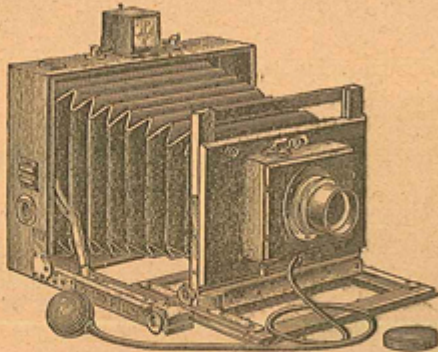


Fig. 20



Fig. 21.

La chambre " Folding " est un instrument tenant le milieu entre la détective et l'appareil sur pied. Elle a surtout sa raison d'être dans les formats 13×18 et 18×24 . Il existe bien des détectives 13×18 , mais elles sont tellement volumineuses que leur maniement est peu facile et leur transport incommode. C'est ce qui a motivé la construction de l'appareil intermédiaire appelé chambre pliante dite " Folding ", instrument très léger et d'un emploi très pratique.

Pour monter cette chambre, il suffit d'abattre le devant à charnières et de tirer à soi le porte-objectif qui glisse sur deux coulisses en métal. Un index monté sur le chariot correspond à une plaque graduée fixée sur un des côtés de la queue de la chambre. En tournant un des boutons du chariot qui commande la crémaillère, on peut amener facilement l'index sur la graduation correspondant à la distance à laquelle se trouve le sujet à photographier. On peut également placer la Folding " Perfect " sur un pied et faire à volonté la mise au point au moyen de la glace dépolie. En résumé, la chambre " Folding " possède la légèreté et la commodité de transport de la détective, tout en ayant les qualités d'emploi de la chambre sur pied.

Folding Perfect n° 1 (fig. 20 et 21).

Cette chambre est construite en noyer ciré, ferrures cuivre. Le soufflet est en peau et les châssis doubles de construction soignée sont à rideaux. La chambre est munie de deux écrous, de deux niveaux, d'un viseur à double effet et d'un obturateur genre Thornton Pickard placé à l'arrière de l'objectif.

Le viseur et l'obturateur n'accompagnent la chambre que lorsqu'elle est demandée toute montée avec un objectif.

POIDS ET DIMENSIONS DE LA FOLDING PERFECT N° 1

FORMAT DE L'APPAREIL	DIMENSIONS DE L'APPAREIL FERMÉ			Tirage maximum de la chambre	Poids de la chambre seule	Poids d'un châssis
	Largueur	Hauteur	Épaisseur			
9×12	18 c/m	13 c/m	6 c/m	27 c/m	800 gr.	130 gr.
13×18	24 »	18 »	7 »	33 »	1.210 »	230 »
18×24	30 »	24 »	9 »	44 »	2.400 »	385 »

PRIX DE LA FOLDING " PERFECT " N° 1 EN NOYER CIRÉ

FORMAT	PRIX de la chambre seule avec 3 châssis à rideaux	PRIX DE LA CHAMBRE COMPLÈTE AVEC OBJECTIF MARQUÉ :				
		Objectif PHOTO-HALL rectilinéaire aplanétique supérieur à iris	Objectif anastigmat Photo-Hall	Objectif anastigmat Berthiot	Objectif anastigmat Hermagis	Objectif anastigmat Zeiss Série II à I : 8
9×12	55	110	150	180	185	195
13×18	65	140	190	230	265	285
18×24	90	190	290	325	370	420

N. B. — La chambre 13×18 est accompagnée d'une séparation mobile permettant de faire des vues stéréoscopiques.

Nous fournissons la Folding Perfect n° 1 sur demande spéciale avec châssis à magasin contenant 12 porte-plaques s'escamotant facilement, au lieu de 3 châssis doubles à rideau, moyennant un supplément de 20 francs pour le format 9×12 et de 25 francs pour le format 13×18 .

Franco de port à partir de 25 francs.