

Tiranty Junio Spécial

Fabricant (si # de la marque) :		Pays de fabrication :	
Début de fabrication :	1926	Fin de fabrication :	1926
Rareté :	Peu courant	Page du McKeown :	-
Type d'appareil :	Chambre		

Film

Type de film :	Plaque	Nombre maxi de vues :	1
Format :	9 x 12 cm	Format :	
Format :		Format :	
Avancement :	Non	Position :	-
Rembobinage :	Non	Position :	-

Exposition

Cellule :	Non	Position :	
Sensibilité :			

Obturateur

Marque de l'obturateur :		Modèle de l'obturateur :	
Type d'obturateur :	Central	Vitesses :	1 Å 1/100, P, I

Objectif

Type d'objectif :	Standard	Montage de l'objectif :	Fixe
Marque de l'objectif :	Tiranty	Modèle de l'objectif :	TTY
Monture d'objectif :		Mode de map :	Curseur sur index linéaire des distances
Focale :		Ouverture maxi :	6,5

Divers

Type de pile :			
Forme du soufflet :	Conique	Couleur du soufflet :	Noir
Décentrement vertical :	Non	Décentrement horizontal :	Non
Type de viseur :	Externe fixe	Second viseur :	

Description (Texte de Eric Borel)

Un appareil tellement typique de son époque qu'il en existe des centaines de modèles comme celui-ci, restant des "inconnus" si une plaque ou une inscription n'est pas là comme livret de famille.

www.collection-appareils.fr

TIRANTY, 91, Rue La Fayette, Paris.

JUNIO SPÉCIAL

JUNIO Spécial

*Fabrication élégante et solide**Manipulation simple*

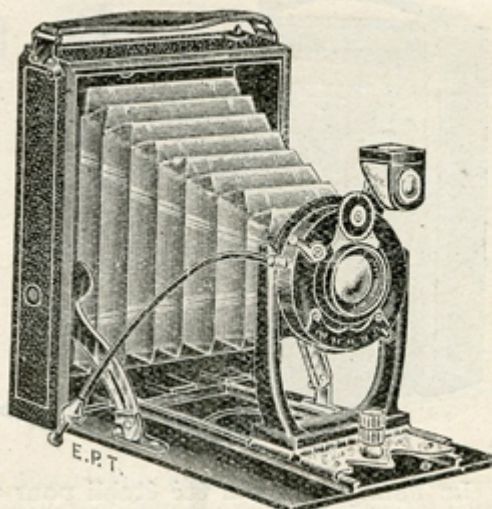
FORMAT

9 × 12

POIDS

635 gr.

DIMENSIONS 44 × 11 × 15



Le **JUNIO Spécial** exempt de tous détails inutiles est un appareil qui comporte néanmoins tous les perfectionnements essentiels. Il constitue un instrument d'un rendement certain et d'un maniement idéalement simple.

— DESCRIPTION —

Corps en bois verni et planchette aluminium. Gainé maroquin noir. Soufflet peau. Mise au point à glissière. Échelle graduée avec arrêt automatique à l'infini. Avant en aluminium fondu. 2 écrous au pas

du Congrès. Arrière dépoli avec abat-jour. Déclencheur. Viseur réversible. Obturateur faisant pose, 1/2 pose et les instantanés jusqu'au 1/100^e de seconde.

OBJECTIF ANASTIGMAT T. T. Y. f. 6. 5.

PRIX :

Complet avec 3 châssis	235 fr.
Châssis film pack permettant le chargement des pellicules en plein jour	20 fr.
Châssis métalliques pour 1 plaque, la pièce	3 fr.
Sac pour l'appareil et 6 châssis, en péga bonne qualité.	15 fr.
» » » en cuir doublé velours, piqûres sellerie	45 fr.