

# Tiranty Panagraphe n°1

---

Fabricant (si # de la marque) :		Pays de fabrication :	Allemagne
Début de fabrication :	1926	Fin de fabrication :	1926
Rareté :	Rare	Page du McKeown :	-
Type d'appareil :	Chambre		

## Film

---

Type de film :	Plaque	Nombre maxi de vues :	1
Format :	9 x 12 cm	Format :	
Format :		Format :	
Avancement :	Non	Position :	-
Rembobinage :	Non	Position :	-

## Exposition

---

Cellule :	Non	Position :	
Sensibilité :			

## Obturateur

---

Marque de l'obturateur :	Gauthier (AGC)	Modèle de l'obturateur :	Vario
Type d'obturateur :	Central	Vitesses :	1/100, P, I

## Objectif

---

Type d'objectif :	Standard	Montage de l'objectif :	Fixe
Marque de l'objectif :	Tiranty	Modèle de l'objectif :	TTY
Monture d'objectif :		Mode de map :	Curseur sur index linéaire des distances
Focale :		Ouverture maxi :	6,8

## Divers

---

Type de pile :			
Forme du soufflet :	Conique	Couleur du soufflet :	Noir
Décentrement vertical :	Oui	Décentrement horizontal :	Non
Type de viseur :	Externe fixe	Second viseur :	

Il s'agit d'un Orionwerk Rio 12C

[www.collection-appareils.fr](http://www.collection-appareils.fr)

TIRANTY, 91, Rue La Fayette, Paris.

PANAGRAPH N° 1.

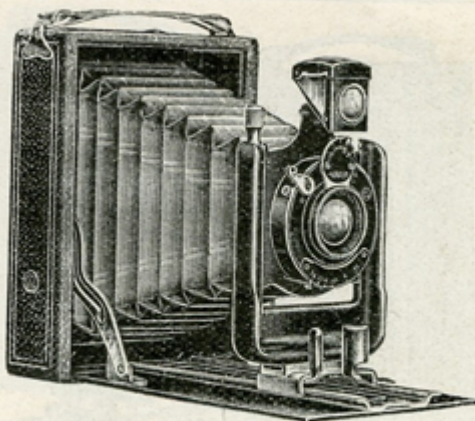
# Panagraphe N° 1

*Construction précise**Prix très avantageux***FORMAT**

9 × 12

**POIDS**

600 gr.

**DIMENSIONS** 4 × 11 × 15

Sa fabrication très soignée, son élégance sobre, son prix modeste et la qualité de son optique et de son obturateur, en font l'un des plus avantageux parmi les appareils 9 × 12.

## — DESCRIPTION —

Corps gainé Keratol, planchette aluminium verni émail noir. Ferrures soigneusement nickelées ou émaillées. Porte objectif en U cuivre émaillé noir. Décentrement en hauteur par vis micrométrique, en largeur par glissière. Grand viseur réversible. Échelle

de mise au point graduée avec arrêt automatique à l'infini. Blocage par pinces à ressorts (recommandé). Verre dépoli à capuchon. 2 écrous au pas du Congrès. Obturateur **VARIO**, donnant la pose, la 1/2 pose, les instantanés jusqu'au 1/100<sup>e</sup> de seconde.

## OBJECTIF ANASTIGMAT T. T. Y. f. 6, 8.

Le Panagraphe 1 emploie indistinctement les plaques ou les films pack se chargeant en plein jour.

### PRIX :

Complet avec 3 châssis et un déclencheur . . . . .	298 fr.
Châssis métalliques supplémentaires (1) pour 1 plaque . . . . .	3 fr.
Châssis film pack permettant le chargement des pellicules en plein jour . . . . .	20 fr.
Sac pour l'appareil et 6 châssis, en pégamoïd bonne qualité. . . . .	15 fr.
Le même en vache, doublé velours, piqûres sellerie . . . . .	45 fr.

(1) Modèle français à feuillure.