

# Tiranty Panagraphe n°4

---

Fabricant (si # de la marque) :		Pays de fabrication :	Allemagne
Début de fabrication :	1926	Fin de fabrication :	1927
Rareté :	Rare	Page du McKeown :	-
Type d'appareil :	Chambre		

## Film

---

Type de film :	Plaque	Nombre maxi de vues :	1
Format :	10 x 15 cm	Format :	
Format :		Format :	
Avancement :	Non	Position :	-
Rembobinage :	Non	Position :	-

## Exposition

---

Cellule :	Non	Position :	
Sensibilité :			

## Obturateur

---

Marque de l'obturateur :	Gauthier (AGC)	Modèle de l'obturateur :	lbso
Type d'obturateur :	Central	Vitesses :	1 Å 1/100, P

## Objectif

---

Type d'objectif :	Standard	Montage de l'objectif :	Fixe
Marque de l'objectif :	Tiranty	Modèle de l'objectif :	Transpar
Monture d'objectif :		Mode de map :	Courseur sur index linéaire des distances
Focale :		Ouverture maxi :	4,5

## Divers

---

Type de pile :			
Forme du soufflet :	Conique	Couleur du soufflet :	Noir
Décentrement vertical :	Oui	Décentrement horizontal :	Oui
Type de viseur :	Externe fixe	Second viseur :	

Il s'agit d'un Orionwerk Rio 22C pour le format 9 x 12 et du Rio 22D pour le format 10 x 15.

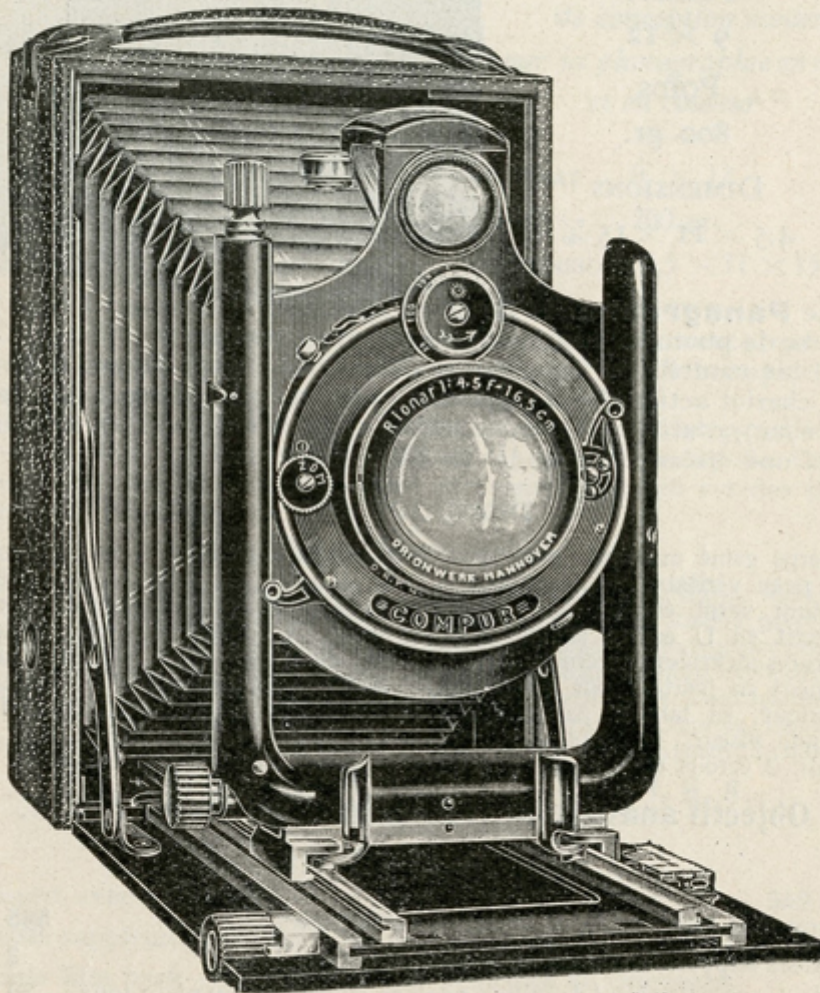
[www.collection-appareils.fr](http://www.collection-appareils.fr)

20

PANAGRAPHÉ N° 4.

TYRANTY, 91, Rue La Fayette, Paris.

# PANAGRAPHÉ N° 4



2 Formats = 9 × 12 et 10 × 15