

Tiranty Filmlux n°1A

Fabricant (si # de la marque) :		Pays de fabrication :	Allemagne
Début de fabrication :	1926	Fin de fabrication :	1926
Rareté :	Rare	Page du McKeown :	-
Type d'appareil :	Folding		

Film

Type de film :	116	Nombre maxi de vues :	
Format :	6,5 x 11 cm	Format :	
Format :		Format :	
Avancement :	Molette/CIÃ©	Position :	Sur le cotÃ©
Rembobinage :	Non	Position :	-

Exposition

Cellule :	Non	Position :	
Sensibilité :			

Obturateur

Marque de l'obturateur :	F. Deckel	Modèle de l'obturateur :	Compur
Type d'obturateur :	Central	Vitesses :	1 Ã 1/250, P, I

Objectif

Type d'objectif :	Standard	Montage de l'objectif :	Fixe
Marque de l'objectif :	Carl Zeiss	Modèle de l'objectif :	Tessar
Monture d'objectif :		Mode de map :	Autre
Focale :		Ouverture maxi :	4,5

Divers

Type de pile :			
Forme du soufflet :	Conique	Couleur du soufflet :	Noir
Décentrement vertical :	Oui	Décentrement horizontal :	Non
Type de viseur :	Externe pliant fixe	Second viseur :	

Il s'agit d'un Orionwerk Rio 84D.

www.collection-appareils.fr

TIRANTY, 91, Rue La Fayette, PARIS.

FILMLUX N° 1 A.

FILMLUX N° 1 A*Appareil pour l'emploi
des pellicules en rouleaux***Modèles de grand luxe
et de haute précision**

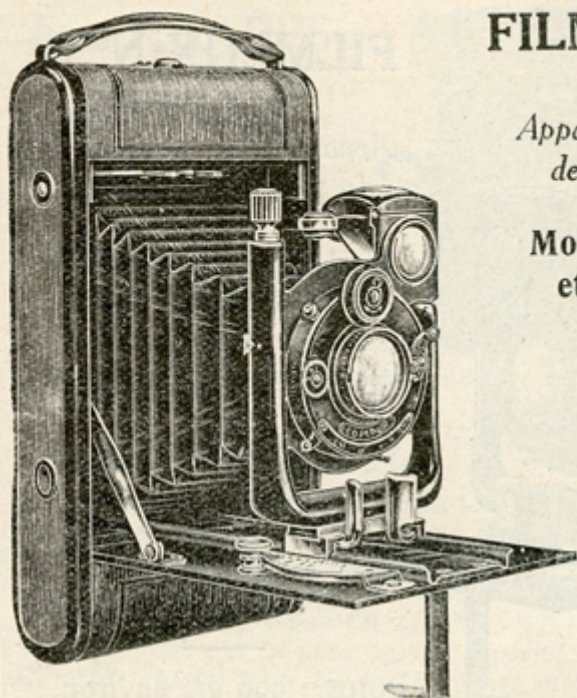
PERFECTION DU GENRE

Le n° 1 A donne le
format $6\frac{1}{2} \times 11$ cent.

DIMENSIONS :

 $3\frac{1}{2} \times 10 \times 20$

POIDS : 800 grammes

**DESCRIPTION**

Corps construit en bois spécial et aluminium. Les côtés sont renforcés par des cuvettes aluminium ce qui donne une grande rigidité à l'ensemble. Très beau gainage de luxe en maroquin grain long. Abattant aluminium. Soufflet peau noire. Porte-objectif en U fondu. Décentrement en hauteur par vis micrométrique et en largeur par glissière. Blocage par pinces à ressorts. Mise au point par disque pivotant pour toutes distances avec échelle graduée. Viseur

redresseur réversible. Deux écrous pour pied. Dispositif spécial breveté pour le chargement très facile des pellicules. Nouveau système pour assurer la planéité des pellicules ce qui permet d'obtenir le maximum de netteté et de finesse des clichés.

Obturbateur Ibsco donnant pose, $\frac{1}{2}$ pose, instantanés, 1 seconde, $\frac{1}{2}$, $\frac{1}{5}$, $\frac{1}{10}$, $\frac{1}{25}$, $\frac{1}{50}$, $\frac{1}{100}$ de seconde ou Compur donnant en plus de $\frac{1}{250}$ de seconde.

PRIX COMPLET

Obturbateur Ibsco anastigmat. Transpar F/6.3	590. »
Obturbateur Compur anastigmat. Zeiss Tessar F/6.3	1175. »
Obturbateur Compur anastigmat. Zeiss Tessar F/4.5	1425. »
Étui vache souple : prix sur demande.	